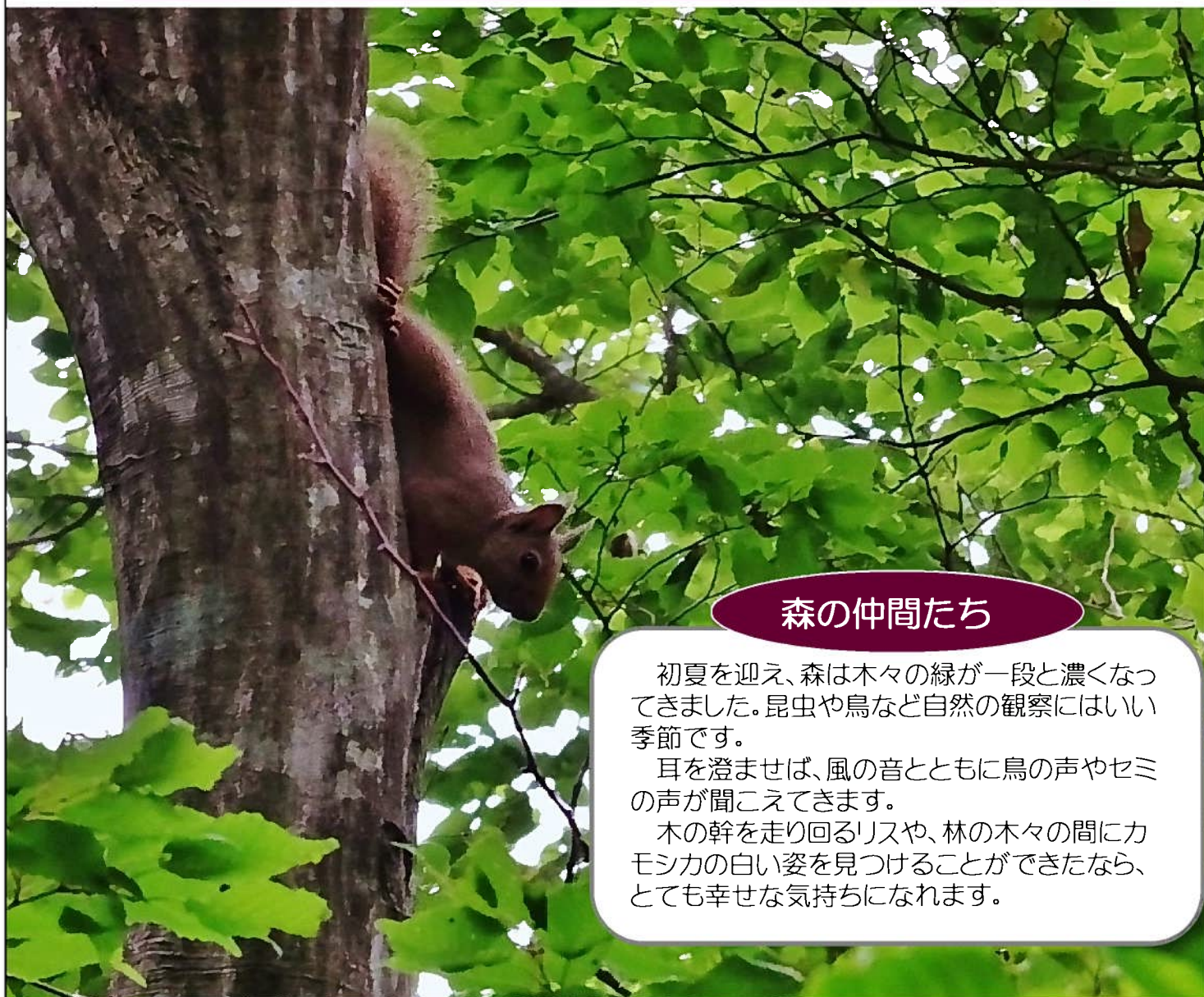


地下鉄青葉山駅から徒歩15分♪カモシカも暮らす豊かな自然と変化に富んだ散策路が魅力です！

仙台市 青葉の森緑地

2019年 7月 自然情報&イベント情報

No. 4



森の仲間たち

初夏を迎え、森は木々の緑が一段と濃くなってきました。昆虫や鳥など自然の観察にはいい季節です。

耳を澄ませば、風の音とともに鳥の声やセミの声が聞こえてきます。

木の幹を走り回るリスや、林の木々の間にカモシカの白い姿を見つけることができたなら、とても幸せな気持ちになれる。

青葉の森緑地

おさんぽ図鑑 (3)

ニホンリス

【体重】約250～310g

【体長】約16～22cm 【尾長】約13～17cm

【夏毛と冬毛】 夏は赤褐色、冬は灰褐色

【食べ物】 主に植物食、クルミ、松など植物の種子、植物の芽、花、果実、キノコ、昆虫など

【貯食】 食べ物を木の枝や地中に埋めて貯蔵する貯食(ちよしょく)をする。

たまに、埋めた場所を忘れてしまう事があり、そこから植物が芽を出すことがある。



【写真】①冬毛のリス ②夏毛のリス③松ぼっくり(左)食べられる前(右)リスが種子(松の実)を食べたあとに残った部分

木の実がいっぱい

春に花が開いた植物は実りの季節を迎えています。
おいしい木の実には森に暮らす生きものたちの大好物！



モミジイチゴ

黄色い「木いちご」
名の由来は、葉っぱがモミジの葉のような形をしているから。



ミヤマウグイスカグラ

赤い実は甘みがあっておいしい。木全体に細い毛があるのが、ウグイスカグラとの違い。毛は実にもある。



オニグルミ

葡萄の房のように実が集まっている。緑色の実を口にくわえて駆けるまわるリスの姿をよく見かける。



ヤマグワ

実は完全に熟すと黒っぽい紫色になり甘い。たくさん食べると実を摘み取った手や口の周りに果汁の紫色がついてしまうことも。野鳥が集まっていることが多い。

7月・8月のイベント情報

(9月のイベント予定)

会場：青葉の森管理センター
☎022-263-2101

タイトル	日程	時間	対象	定員	参加費	申込み(受付開始日)
葉っぱ模様のハンカチ染め <日光写真>または<スタンプ版画>	7/13 土	<受付時間>	どなたでも！	先着40名	100円(材料代)	☆事前申込み不要 受付時間内に直接会場へ
	7/14 日	10時～14時	※ハンカチが無くなり次第終了(各日先着20枚)			
パンダナ大の大判ハンカチに森で拾った葉っぱの模様を染めつけよう！※日光写真は日照が無い場合は体験できません。【服装】汚れても良い服						
自由研究 虫しらべ隊！	7/20 土	10時～正午	小学生とその保護者	15名	無料	☎先着 (7月6日)
自由研究 花しらべ隊！	7/21 日	10時～正午	小学生とその保護者	15名	無料	
20日は<昆虫>21日は<植物> 森を歩いて昆虫や植物を探し、図鑑で名前や特徴を調べてまとめてみます。【持ち物】飲み物・帽子 【服装】長そで長ズボン						
夏のガイドウォーク	8/17 土	10時～正午	どなたでも！	20名	無料	☎先着 (8月9日)
レンジャーと一緒に夏の森を散策します。 【持ち物】飲み物・帽子 【服装】長そで長ズボン、歩きやすい靴で						
森の葉っぱであそぼう！	8/21 水	10時半～正午	小学生とその保護者	16名	無料	☎先着 (8月7日)
森を歩いて、葉っぱを使った遊びや工作を楽しみます。 【持ち物】飲み物・帽子 【服装】長そで長ズボン、歩きやすい靴で						
秋の虫あそび(未就学(3～6歳))	9/16 金・祝	10時～正午	3歳～6歳の子とその保護者	20名	無料	☎先着 (9月7日)
秋の虫あそび(小学生(3年生まで))	9/23 金・祝	10時～正午	小学1～3年生の子とその保護者	20名	無料	☎先着 (9月8日)
森にすむ生き物全般を観察します。虫を捕まえたり、その行動を観察したりしてみましょう。【持ち物】飲み物・帽子 【服装】長そで長ズボン、歩きやすい靴で						

【申込み方法について】

☎(日付)は青葉の森管理センターに電話(022-265-2101)で(受付開始日)の午前9時から先着順です。

ブログでイベント詳細や自然情報を発信しています！

青葉の森緑地 ブログ で検索！
<http://blog.livedoor.jp/skrk2-aobanomori/>

青葉の森 管理センター
中央入口の奥にあります。

青葉山駅から徒歩15～20分

青葉山駅方面からお越しの場合、宮教大(宮城教育大学)正門から200m先にある、青葉の森中央入口を入ると建物と駐車場があります。

<お問合せ・申込みは> 仙台市青葉の森緑地 青葉の森管理センター

〒980-0845 仙台市青葉区荒巻字青葉260 青葉の森管理センター
TEL (022)-263-2101 FAX (022) 263-2102
aobanomori_moushikomi@sendai-park.or.jp (申込み専用)

<申込み専用>メール

<※申込の必要事項>
①イベントタイトル②氏名フリガナ(参加者全員分) ③〒住所④電話番号
⑤メールアドレス、FAX番号